

公开出版的全省性地名图、地名图册、地名图集审核办事指南

广东省民政厅

2017-08-11 发布

2017-08-11 实施

一、受理范围

1. 事业单位、企业。

2. 公开出版有广东省行政区域范围内各类地名的地名图、地名图册、地名图集（包括电子版本）等专题图（册），属于全省性的，出版单位应当在出版前报省地名主管部门审核。

二、设立依据

1. 广东省地名管理条例 第二十八条。

三、实施机关

本行政许可办理机关为广东省民政厅，分为一级，分别为省级。

1. 权责划分(省)：

对拟公开出版的全省性地名图、地名图册、地名图集进行审核

四、许可条件

1. 地名类图（册）上的地名满足以下全部条件的予以批准

- 1) 使用标准地名
- 2) 书写正确
- 3) 位置准确
- 4) 国家法律、法规的有关规定

2. 地名类图（册）上的地名满足以下其中一条，则该申请不予批准

- 1) 没有使用标准地名
- 2) 地名书写有误
- 3) 地名位置有误

五、申请材料

加盖申请单位公章的地名类图（册）核准申请书；印制装订成型的试制样图（册）；
加盖申请单位公章的编制地名类图（册）所使用的资料说明。

材料名称	要求	原件份数（份/套）	复印件份数（份/套）	纸质/电子版
编制地名类图（册）所	内容包括地理底图资料情况（所用基本资料、原编制者、原出版者、资料使用许可协议证明），图上地	1	0	纸质

使用的资料说明	名资料情况（所用基本资料、提供者、资料使用许可协议证明），并加盖申请单位公章。			
地名类图（册）核准申请书	申请书大纲包括申请人基本情况（单位名称、邮编、地址、联系人、电话、传真）、送审图件相关信息（现图名、书号、责任编辑、审校人、规格、样式、比例尺、开本、版次、原审图号、用途）、地图编制印刷、出版加工等方面审核情况（地图编制单位及测绘资质等级证书及证号、地图印刷单位及测绘资质等级证书及证号、出版单位地图出版范围批准文件及文号、地图选题审核批准文件及文号、有关部门对涉及专业及保密等内容审核的证明材料及文号、地图编制单位与出版单位的合作协议证明文件、地图产品对外加工业务相关证明材料），并加盖申请单位公章	1	0	纸质
试制样图（册）	印制装订好的纸质原件	2	0	纸质/电子化

六、办理时限

受理时限：1 自然日。无

法定办理时限：30 自然日。无

承诺办理时限：30 自然日。无

七、许可收费

不收费

八、许可流程

窗口办理流程：

1. 受理：申请者通过省级地名主管部门窗口办事大厅提交资料
2. 受理审核：1 个工作日内完成申请材料审核。
3. 整改：经过受理审核，一次性告知申请者材料不符合要求。经申请者按要求进行整改，整改后补证提交。
4. 审查：材料符合要求后，进入审查环节，24 个工作日内完成
5. 做出决定：2 个工作日作出内是否许可决定。
6. 结果获取：3 个工作日内，将决定答复送达申请者。

本行政许可的窗口办理流程见图 1

网上办理流程：

1. 受理：申请者通过省级地名主管部门网上办事大厅提交资料并寄送样图
2. 受理审核：1 个工作日内完成申请材料审核。
3. 整改：经过受理审核，一次性告知申请者材料不符合要求。经申请者按要求进行整改，整改后补证提交。

4. 审查：材料符合要求后，进入审查环节，24 个工作日完成
5. 做出决定：2 个工作日作出内是否许可决定。
6. 获取结果：3 个工作日内，将决定答复送达申请者。并将决定结果录入网上办事大厅。

本行政许可的网上办理流程见图 2

九、窗口办理地址

窗口名称：区划地名处

窗口地址：广州市越华路 118 号

窗口电话：020-83331497

十、咨询、投诉、行政复议或行政诉讼

1. 申请人可通过电话、网上、窗口等方式进行咨询和许可进程查询。咨询和查询的相关信息见网址：<http://www.gdmz.gov.cn/wsbg/bsdt/index.htm>，可电话查询（020-83331497）或窗口查询。

2. 申请人可通过电话、网上、窗口等方式进行投诉。相关信息见网址：<http://www.gdmz.gov.cn/ggfw/form/bizType.do?method=bizformShow&id=5a357f4b-8e3e-4d8f-a17c-7123df108159>，可电话投诉（020-83185416）或窗口投诉。

3. 申请人对本行政许可事项的办理结果有异议的，可依法申请行政复议或提起行政诉讼。行政复议：部门名称：广东省人民政府行政复议办公室或民政部；地址：广州市越秀区东风中路 305 号大院 4 楼或北京市东城区北河沿大街 147 号；电话：020-83132528、010-58123464；网址：<http://www.fzb.gd.gov.cn/publicfiles//business/htmlfiles/gdsfzb/fyzn/index.html> 或 <http://www.mca.gov.cn/>。

行政诉讼：部门名称：广州铁路运输第一法院；地址：广州市白云区白云大道南 788 号；电话：020-37890908；网址：<http://www.gtyy.gov.cn/>。

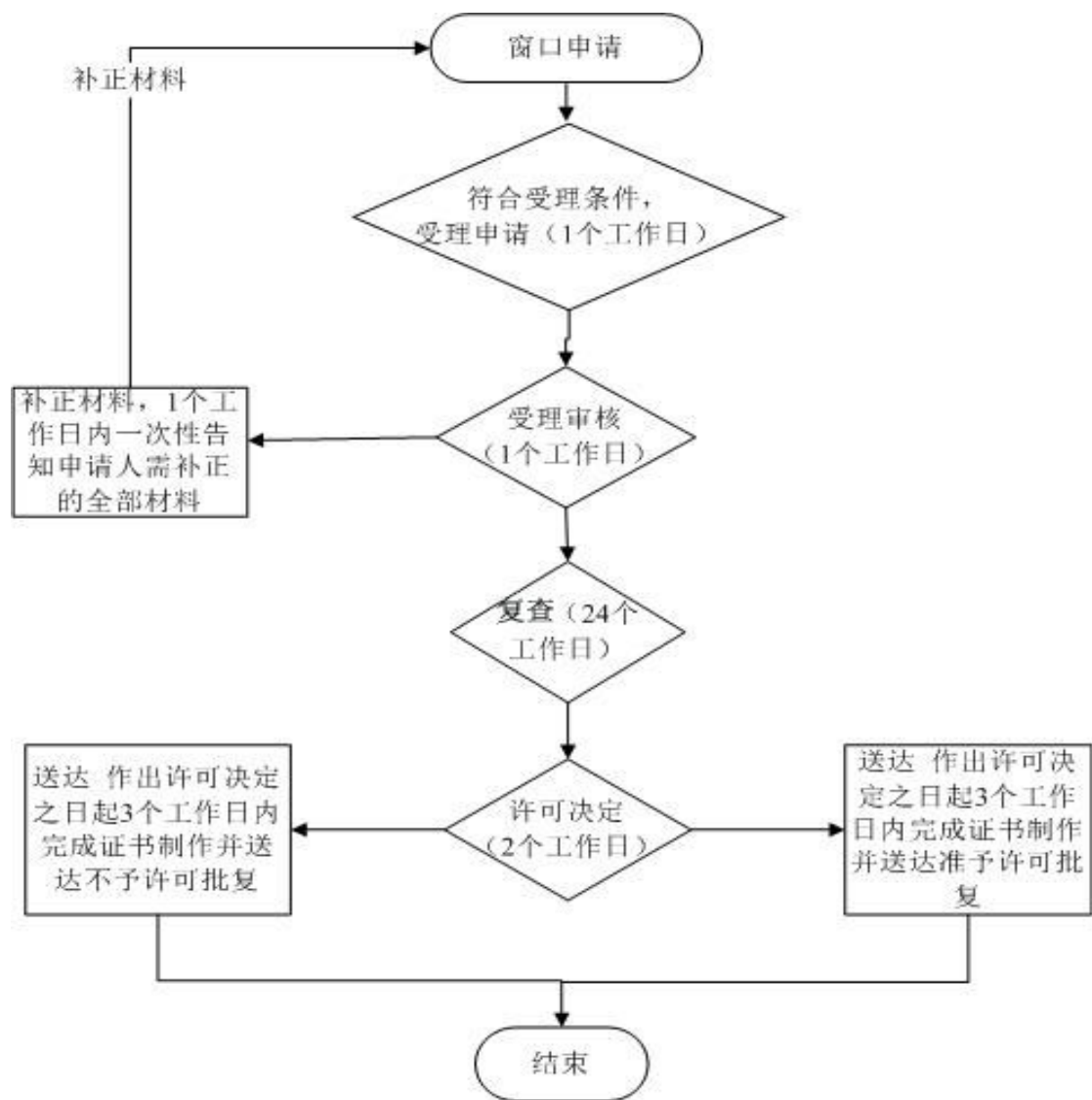


图 1 公开出版的全省性地名图、地名图册、地名图集审核窗口办理流程

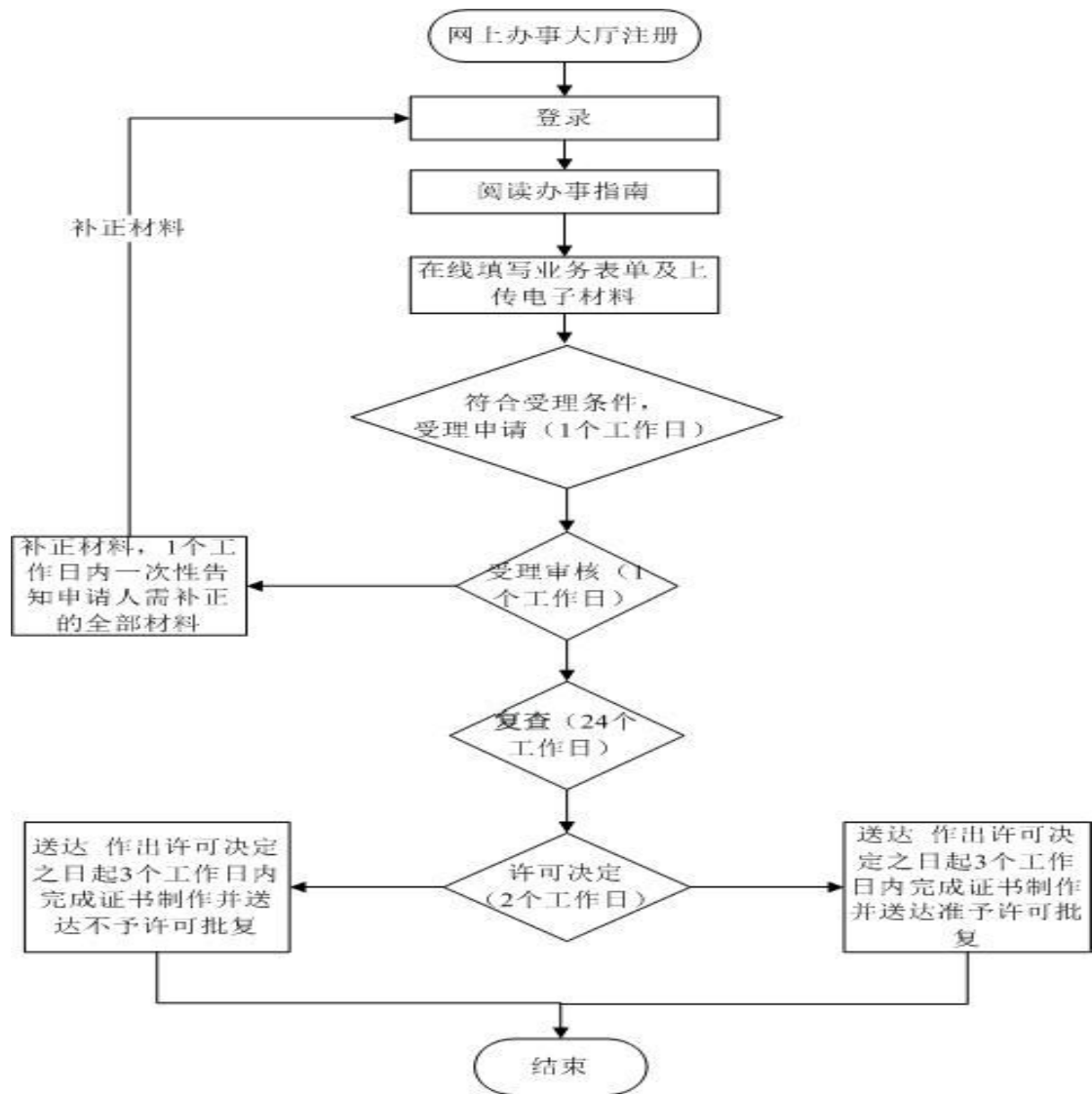


图 2 公开出版的全省性地名图、地名图册、地名图集审核网上办理流程